

Felhasználói kézikönyv

Webroot
Spy Sweeper 5.0
Kémprogram-védelem

Tartalomjegyzék

1. KÉMPROGRAMOK ÉS KIVÉDÉSÜK.....	4
1.1. Mi a Webroot Spy Sweeper?	4
1.2. Mi a kémprogram és hogyan fertőzödhet meg vele a számítógép?	4
1.3. Hogyan véd minket a Spy Sweeper a kémprogramok ellen?	4
2. TELEPÍTÉS.....	5
2.1. Telepítés előtti lépések	5
2.2. Termékrejestráció.....	5
2.3. Egyéb kémprogram-védelmek eltávolítása	5
2.4. A Spy Sweeper telepítése	6
3. KÉMPROGRAM-ADATBÁZIS ÉS A PROGRAM FRISSÍTÉSE	10
3.1. Frissítés kézi indítással	10
4. HASZNÁLATBA VÉTEL.....	11
4.1. A Spy Sweeper indítása/leállítása.....	11
4.2. A Spy Sweeper felhasználói felülete	12
5. A SPY SWEEPER FŐOLDALA (HOME MENÜ)	13
6. VÉDŐPAJZSOK (SHIELDS MENÜ).....	14
6.1. Pajzsok áttekintése (Summary of Shields)	14
6.2. Az Internet Explorer pajzs (Internet Explorer).....	15
6.3. A Windows Rendszer pajzs (Windows System).....	18
6.4. A Hosts Fájl pajzs (Hosts File).....	20
6.5. Az Indításkori Programok pajzs (Startup Programs).....	21
7. BEÁLLÍTÁSOK (OPTIONS MENÜ).....	22
7.1. Sweep (Keresés).....	22
7.2. Schedule (Keresés időzítése).....	24
7.3. Always Apply (Mindig ez történjen).....	29
7.4. Update (Frissítés)	31
7.5. Program Options (Program Beállítások).....	33
7.6. Webroot Products (A Webroot további termékei).....	34
8. KÉZI KÉMPROGRAM-KERESÉS (SWEEP FOR SPYWARE MENÜ).....	34
8.1. Keresés elindítása	35
8.2. Keresés eredménye.....	36
8.3. Kémprogramok eltávolítása	37
9. A KARANTÉN HASZNÁLATA (QUARANTINE MENÜ).....	40
9.1. Elemek/nyomok visszaállítása vagy törlése	40
10. SZEMÉLYES TÚZFAL MELLETTI HASZNÁLAT	41



FIGYELEM!

A szoftver használatának feltétele a végfelhasználói licencszerződés elfogadása, melyet a szoftver telepítéskor megjelenít.

Szabad fordítású kivonat a licencszerződésből a korlátozott jótállásra vonatkozóan:

KORLÁTOZOTT JÓTÁLLÁS. A szoftver jelenlegi formájában kerül átadásra, a Webroot és annak szállítói, licenclői kifejezetten kijelentik, hogy nem tartoznak felelősséggel semmilyen közvetett vagy közvetlen kárért sem Önnek sem harmadik személynek (beleértve korlátozás nélkül minden nyereségvesztéséget, üzleti tevékenység kényszerű szüneteltetését, információvesztést és hasonló károkat), amely a program használatából vagy nem használhatóságából adódik, még abban az esetben sem, ha ezen károk lehetőségéről a Webroot-ot vagy partnereit előzetesen tájékoztatták. Semmilyen szóban vagy írásban elhangzott vagy megfogalmazott egyéb jótállásvállalás a Webroot-tól, vagy annak dolgozóitól, disztribútoraitól, forgalmazóitól, eladóitól, ügynökeitől vagy bármely más harmadik személytől nem bővítheti ki vagy helyettesítheti a fenti jótállást.

1. Kémprogramok és kivédésük

1.1. *Mi a Webroot Spy Sweeper?*

A Webroot Spy Sweeper egy díjnyertes kémprogram elhárító szoftver, amely ténylegesen felderíti és biztonságosan eltávolítja a gépen található kémprogramokat és kéretlen reklámokat. A Webroot Spy Sweeper megvédi a számítógépet a kémprogramok okozta negatív következményektől, így az Internet kapcsolat lassulásától, a kéretlenül felbukkanó reklámoktól, a csökkent gépteljesítménytől, vagy a legrosszabb esetet nézve a személyes információk elvesztését is megakadályozza.

1.2. *Mi a kémprogram és hogyan fertőződhet meg vele a számítógép?*

- A kéretlen reklámokat és a kémprogramokat nevezik károkozónak (malware) és trackware-nek is.
- Ezek a programok képesek titokban tudunk nélkül megfigyelni minden interneten folytatott tevékenységünket és továbbítani azokat egy harmadik félnek, aki felhasználja ezeket az adatokat többek között reklám célokra.
- Rendszerint rejtett módon települ fel a számítógépünkre. Települhet egy letöltött legális program részeként, vagy böngészés közben, esetleg érkezhetsz levélszemétként a postaládánkba.
- Egy vírustámadással ellentétben egy jól megírt kémprogram, illetve kéretlen reklámprogram soha nem fedi fel jelenlétét a felhasználó előtt.
- Senki sincs védve a kémprogram fertőzésektől. Az Earthlink és a Webroot tanulmánya szerint 3 millió gép átvizsgálása eredményeképpen átlagban mintegy 26 kémprogrammal és kéretlen reklámprogrammal volt fertőzve egy gép.

1.3. *Hogyan véd minket a Spy Sweeper a kémprogramok ellen?*

A kémprogramok hatékony felismerése: A Spy Sweeper megvizsgálja teljes rendszerünket, rendszeresen frissített adatbázisával ismert kémprogramok ezreit képes azonosítani. Mind időzített, mind azonnali ellenőrzéseket indíthatunk, hogy megtaláljuk és eltávolítsuk a kémprogramokat és kéretlen reklámokat a gépről.

Fejlett aktív védelem: Az új valós idejű böngésző- és rendszerpajzs aktívan figyeli a rendszerbe betolakodni szándékozó kémprogramokat és megelőzi, hogy azok bekerüljenek a rendszerbe. A böngésző pajzs megóv attól, hogy webes kereséseink átirányításra kerüljenek, hogy illetéktelenül módosítsák kedvenceink listáját, vagy a kezdőlap beállításainkat. A rendszer-pajzs megóv attól, hogy a kémprogramok feltelepítsék magukat a rendszerünkbe, védi a rendszerindításkor betöltődő programok listáját, megállítja a hamis Windows Messenger Service ablakok felbukkanását.

A kémprogram definíciók folyamatos frissítése: A programkövetésre előfizetett felhasználóknál a Spy Sweeper rákérdezik a frissítésre, ha elérhető új kémprogram-definíciós állományt talál, biztosítva ezzel a folyamatos, naprakész védelmet.

Biztonságos kémprogram karantén: A kémprogram-definíciós adatbázis alapján felismert kémprogramokat a Spy Sweeper azonnal karanténba helyezi. A karantén kikapcsolja a kémprogramok működését, majd lehetőséget teremt arra, hogy felülvizsgáljuk és végleg eltávolítsuk a gyanús állományokat, vagy visszaállítsuk őket, ha azok nélkülözhetetlenek a kívánt alkalmazás működéséhez.

2. Telepítés

2.1. *Telepítés előtti lépések*

2.2. *Termékregisztráció*

A termék regisztrálása elengedhetetlen a folyamatos adatbázis és szoftverfrissítések megkapásához. A regisztráció folyamán mindössze a kapott termékkulcsra és az Ön email címére lesz szüksége. Regisztrációkor **olyan email címet adjon meg, melyen valóban fogadni tudja a frissítésekről szóló értesítéseket!**

Telepítés előtt regisztráljuk a programot **a termék mellé kapott utasításban megadott módon.**

Amennyiben egyéb utasítást nem kapott, a regisztrációt a következőképpen végezheti el:

- Nyissa meg a <http://www.spysweeper.hu/reg.aspx> oldalt!
- Töltse ki a megfelelő adatokat, fokozott figyelemmel az adatok helyességére.

2.3. *Egyéb kémprogram-védelmek eltávolítása*

A Spy Sweeper telepítése előtt távolítsa el az egyéb, online védelmet nyújtó kémprogram-védelmeket, vagy kapcsolja ki azok pajzsait. Több, egy időben futó kémprogram-védelmi megoldás a rendszer stabilitását veszélyezteti, és adott esetben a rendszer összeomlásához is vezethet.

2.4. A Spy Sweeper telepítése

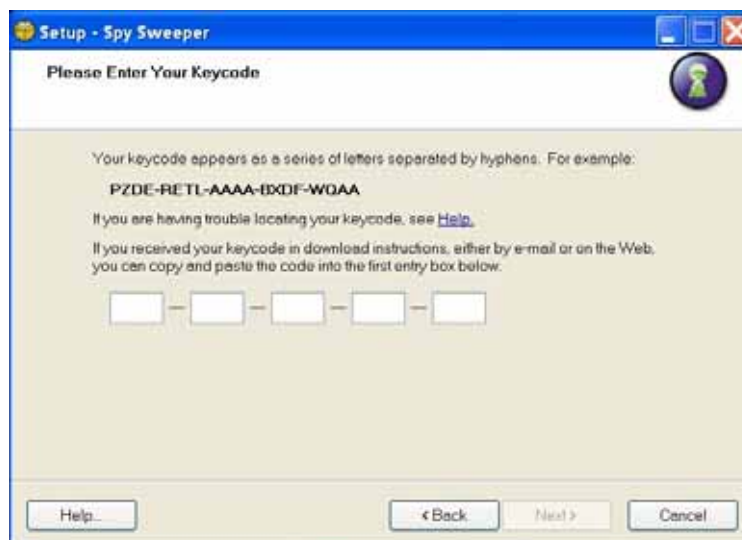
A Spy Sweeper telepítése gyors és egyszerű folyamat. A telepítés után minden esetben javasolt a program beállításainak áttekintése és hangolása, különös tekintettel a pajzsok beállításaira (lásd [Beállítások \(Options menü\)](#) és [Védőpajzsok \(Shields menü\)](#) fejezeteket).

A telepítés menete a következő:

- Indítsa el a Spy Sweeper telepítőt!
- Amennyiben többnyelvű telepítőkészlete van, válassza ki a kívánt nyelvet (angol, német, francia vagy holland)
- A telepítő üdvözli Önt.



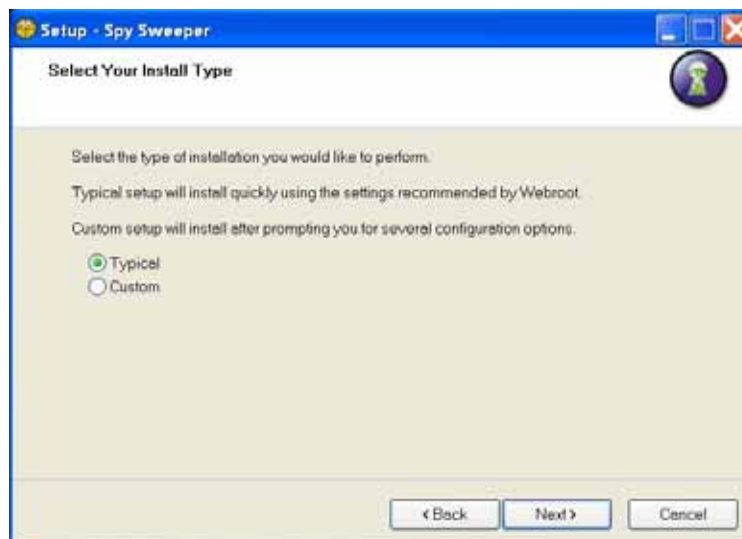
- Adja meg a licenckben kapott regisztrációs kulcsát.



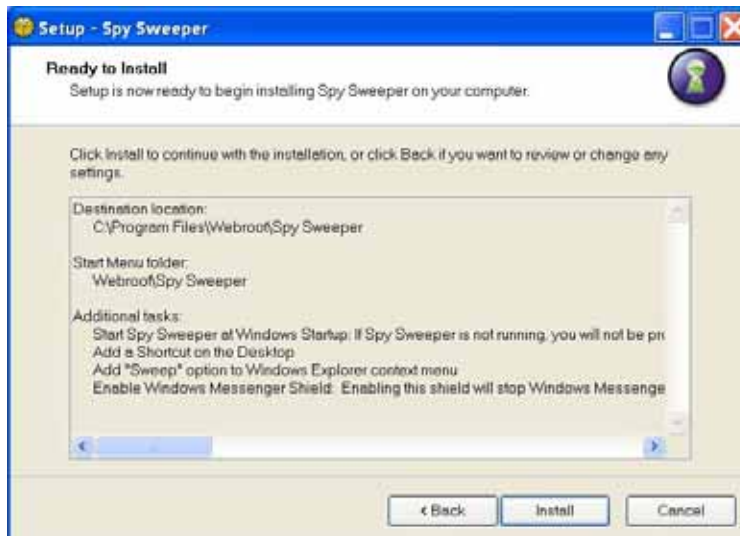
- A Spy Sweeper telepítésének feltétele a licenck szerződés elfogadása.



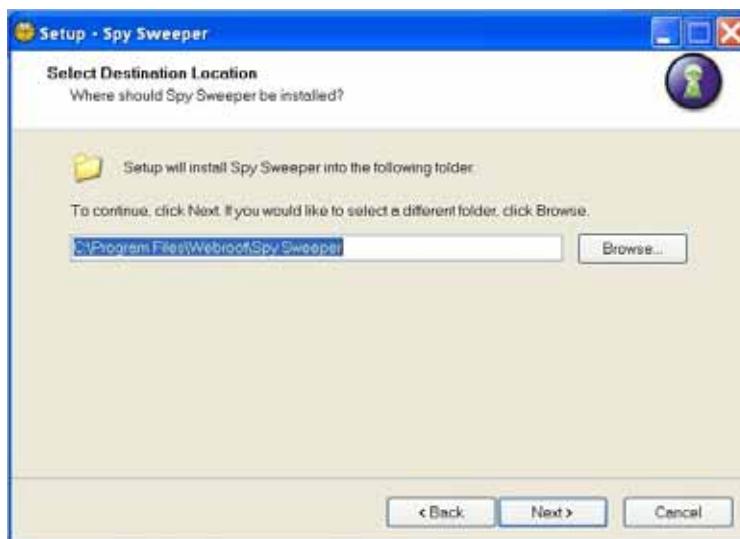
- Válassza ki a telepítés módját:
Typical (**Tipikus**): a legtöbb környezetben jó beállításokkal történő telepítés
Custom (**Egyedi**): egyedi telepítési beállítások megadása



- Tekintse át a telepítési beállításokat, és indítsa el a tényleges telepítést, a fájlok másolását.



- Ha a **Custom** (egyedi) telepítést választja, akkor először meg kell adnia, hogy hová települjön fel a Spy Sweeper.



- Ezután adja meg, hogy milyen műveleteket hajtson végre a Spy Sweeper betöltődéskor:
Start Spy Sweeper at Windows Startup (A Spy Sweeper induljon el rendszerindításkor) – enélkül a számítógép kémprogramok elleni védelme nem kielégítő
Add a Shortcut on Desktop (Parancsikon elhelyezése az Asztalon)
Add a "Sweep" option to Windows Explorer shortcut menu (Kémprogram-vizsgálat menüpont hozzáadása a Windows Explorer helyi menüjéhez) – a jobb egérgombbal kattintva a Windows Explorer és a Sajátgép mappák ablakaiban a felbukkanó menü egy kémprogram-vizsgálati opciót is feljárnál
Enable Windows Messenger Shield (A Windows Messenger szolgáltatás pajzs engedélyezése) - Ez a pajzs nem befolyásolja a különböző online üzenetküldő és chatelő programok működését (pl. MSN Messenger, ICQ). A

Windows Messenger az operációs rendszer egy szolgáltatása, melyet otthoni körülmények között nem használunk, ám sokszor spam üzenetek és felbukkanó reklámok továbbítója lehet – ezért alapértelmezésben ezt a pajzsot bekapcsolhatjuk. Amennyiben Ön a gépét vállalati környezetben használja, a pajzs bekapcsolása előtt kérdezze meg a rendszergazdát.

Ezeket a beállításokat a későbbiekben módosíthatja az **Options** ablak **Program** fülén.



- Fejezze be a telepítést.
A telepítés befejezésekképpen indítsa újra a számítógépet: **Yes, restart my computer now (recommended)**.



- Ne felejtse el a Spy Sweeper beállításainak áttekintését és hangolását az Ön igényei szerint! **A jelen kézikönyvben található képernyők a javasolt beállításokat mutatják.**

3. Kémprogram-adatbázis és a program frissítése

A telepítés után a Spy Sweeper automatikusan kezdeményezi kémprogram-adatbázisa frissítését. Ha a számítógép nincs az internethez kapcsolódva abban a pillanatban, külön ablakban figyelmeztet arra, hogy csatlakozni kell a világhálózhoz:



A kémprogram-adatbázis frissítésének befejezésekor a Spy Sweeper felbukkanó kisablakban jelzi, hogy a folyamat véget ért és megadja az adatbázisban szereplő kémprogram-minták számát is:



A későbbiekben a Spy Sweeper (az alapbeállítás szerint) a háttérben rendszeresen ellenőrzi az újabb adatbázis-frissítések elérhetőségét, és automatikusan letölti azokat.

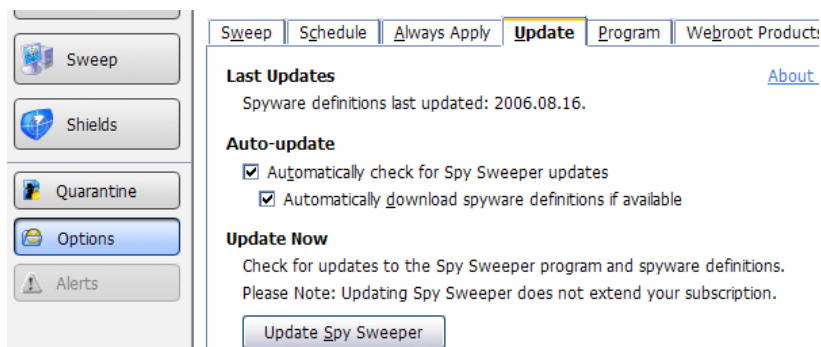
Ha adatbázis-frissítésre bármilyen okból (pl. a számítógép nem volt bekapcsolva) hosszabb ideig nem került sor, a program figyelmeztet:



Az ablakban a **Check for Updates** linkre kattintva a frissítések keresése azonnal kezdeményezhető.

3.1. Frissítés kézi indítással

Amennyiben a frissítések letöltését bármikor kézzel szeretné indítani, lépjen az **OPTIONS (BEÁLLÍTÁSOK)** menü belülről az **UPDATE** fülre és nyomja meg az [Update Spy Sweeper](#) (Spy Sweeper frissítése) gombot. Ekkor a program automatikusan ellenőrzi és letölti a kémprogram-adatbázis frissítéseinek elérhetőségét, és szükség esetén letölti azokat.




A frissítések ellenőrzési folyamata ezután a szoftver legfrissebb verzióit keresi meg. A program megnyit egy internet-böngésző ablakot, ahol a gyártó weboldalán ellenőrizhető az elérhető legfrissebb programverzió száma, például:



A képernyőn a

Your Current Version = az Ön verziójának számát, a
The Latest Version = a legfrissebb elérhető verzió számát mutatja.

Ha ez utóbbi újabb, mint a számítógépen futtatott verzióé, akkor a weboldalról a friss verzió letölthető a  gombra kattintva.

FIGYELEM!

A magyarországi felhasználók az egyszerűbb és gyorsabb frissítési lehetőség kedvéért a szoftver legfrissebb verzióját közvetlenül is elérhetik a http://www.spysweeper.hu/downloads/spysweeper_home_reg.php hivatkozáson keresztül.

4. Használatba vétel

4.1. A Spy Sweeper indítása/leállítása

Alapértelmezésben a Spy Sweeper program automatikusan elindul a Windows indításakor. A program folyamatos háttérbeli futása alapfeltétele a folyamatos védelem biztosításának.

A Spy Sweeper program futását a Windows értesítési területén megjelenített sárga céltábla ikon jelzi.



A Spy Sweeper programot a következő módon indíthatja el:

Kattintson a **START** menü >> **Minden program** >> **Webroot** >> **Spy Sweeper** >> **Spy Sweeper** ikonra.

A programot a következőképpen állíthatja le:

Kattintson az értesítési területen a Spy Sweeper kis, sárga célkereszt ikonjára jobb gombbal, és válassza a **Shut Down** menüpontot.



Az ezt követő ablak figyelmeztet arra, hogy a program bezárásakor a felsorolt pajzsok működése megszűnik. A tényleges leállításhoz nyomja meg a **SHUT DOWN (LEÁLLÍTÁS)** gombot.

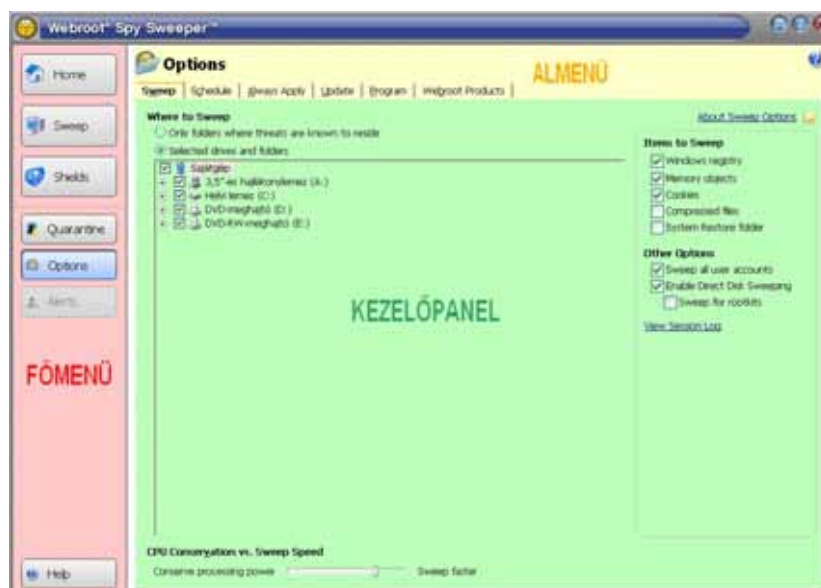


4.2. A Spy Sweeper felhasználói felülete

A Spy Sweeper felhasználói felülete az információk könnyen áttekinthető, rendezett megjelenítését, valamint egyszerű kezelést tesz lehetővé.

A program kezelői felülete a következő részekre tagolódik:

- FŐMENÜ
- ALMENÜ (opcionális, nem minden főmenü esetén jelenik meg almenü rész)
- KEZELŐPANEL




5. A Spy Sweeper főoldala (Home menü)



A főoldalon áttekintést kapunk a program aktuális állapotáról.

A bal oldalon, a főmenüben találjuk a különféle menükhöz vivő kapcsolókat, melyek valamennyi menüben változatlanok: **Home (Főoldal)**, **Sweep (Keresés)**, **Shields (Védőpajzsok)**, **Quarantine (Karantén)**, **Options (Beállítások)**, **Alerts (Riasztások)**.

A főoldal kezelőpanele négy szekcióra tagolódik, amely által egyetlen ablakban összefoglalást látunk a számítógép kémprogramvédelmének és a program állapotáról. Ezek:

<p>Sweep Search for and Remove Spyware Sweep Status: Last sweep: Next sweep: Sweep options</p> <p></p>	<p>Keresés Kémprogramok keresése és eltávolítása Keresés állapota: Legutóbbi keresés időpontja: Következő keresés időpontja: (link, az Options>>Schedule menüre mutat) Keresési beállítások (link, az Options>>Sweep menüre mutat) Keresés indítása gomb</p>
<p>Shields Ongoing Protection ... of recommended 12 Shields are on Shield settings</p>	<p>Védőpajzsok Folyamatos védelem A 12 ajánlott pajzs közül ... van bekapcsolva Védőpajzsok beállításai (link, az Options>>Shields menüre mutat)</p>
<p>Alerts ... alerts / No alert. News View Spy News</p>	<p>Riasztások ... riasztás / Nincs riasztás. Hírek Kémprogramhírek megtekintése (link, a gyártó angol nyelvű weboldalára mutat)</p>
<p>Your Spyware protection Subscription active until:</p>	<p>Az Ön kémprogramok elleni védelme A licenc érvényes: ...</p>

<p>Known spyware threats</p> <p>Automatic updates: On / Off</p> <p>Check for Updates</p> <p>About Spy Sweeper</p>	<p>A kémprogram-adatbázis bejegyzéseinek a száma:</p> <p>Automatikus frissítés Bekapcsolva / Kikapcsolva</p> <p>Frissítések keresése (elindítja a folyamatot)</p> <p>A Spy Sweeper névjegye (megjeleníti a program névjegyét)</p>
---	---

6. Védőpajzsok (Shields menü)

6.1. Pajzsok áttekintése (Summary of Shields)

A Spy Sweeper egyszerre több pajzsot is alkalmaz a magas fokú biztonság megvalósítása érdekében. Ezen pajzsok a rendszer más-más részét védik, és együtt egy teljes körű védelmet adnak. Az egyes pajzsokat külön-külön szabályozhatjuk, vagy akár ki is kapcsolhatjuk, a védelem érdekében azonban **javasolt minden egyes pajzs bekapcsolása**.

A pajzsok állapotát (miszerint éppen aktívak-e) könnyen áttekinthetjük az erre szolgáló képernyőn. Az egyes pajzsok melletti **zöld pipa** a pajzs aktív, a **piros x** pedig a kikapcsolt állapotát jelzi.



6.2. Az Internet Explorer pajzs (Internet Explorer)

Az Internet Explorer pajzs egymagában is többpontos védelmet nyújt. Véd ugyanis:

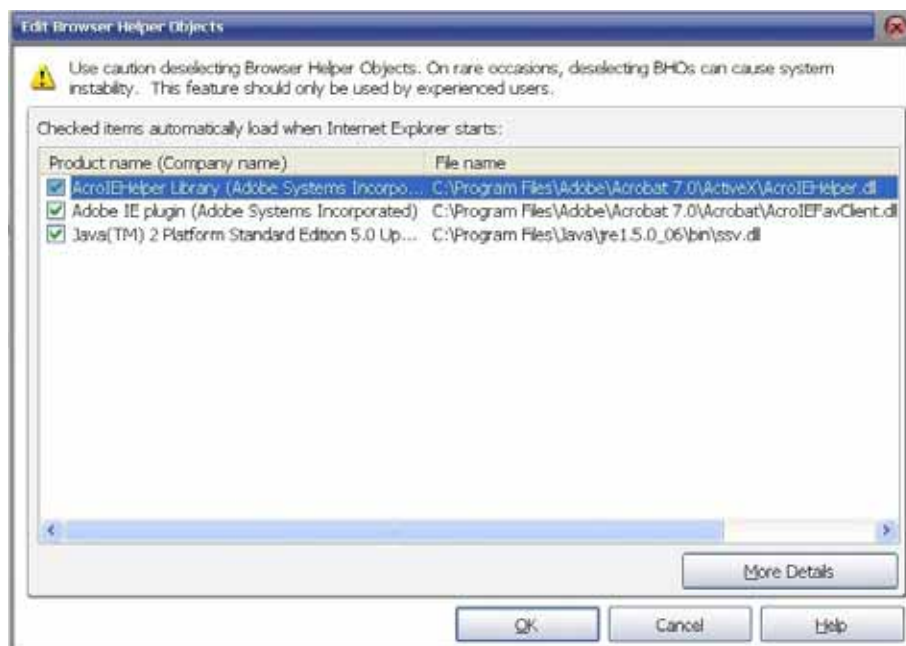
- a Kedvencek lista illetéktelen megváltoztatása
- a nyomkövető sütik (tracking cookie-k)
- böngésző eltérítések ellen.


Internet Explorer Shields (az IE pajzsai)	
IE Tracking Cookie Shield	IE Nyomkövető Süti (Cookie) Pajzs Letiltja az ismert nyomkövető sütik települését és működését, hogy azok ne tudják figyelni a felhasználó internetezési szokásait.
IE Favorites Shield	IE Kedvencek Pajzs Védi a Kedvencek mappát az illetéktelen módosítástól.
IE Security Shield	IE Biztonsági Pajzs Védi az IE webtartalmak biztonsági zónabeállításait a megváltoztatástól.
Browser Helper Object (BHO) Shield	Böngészőbe beépülő programok pajzs Megvédi az IE-t az engedély nélküli módosítástól
Critical Shields (kiemelt fontosságú pajzsok)	
IE Hijack Shield Edit IE Hijack Shield Settings	IE Böngésző Eltérítés Pajzs IE Böngésző Eltérítés Pajzs beállításai
IE Home Page Shield	IE Kezdőlap Pajzs beállításai Itt adhatja meg azt a kezdőlapot, melyet az IE induláskor betölt.
IE Search Page Shield	IE Keresőlap Pajzs Itt állítható be az IE automatikusan használt keresőoldala.

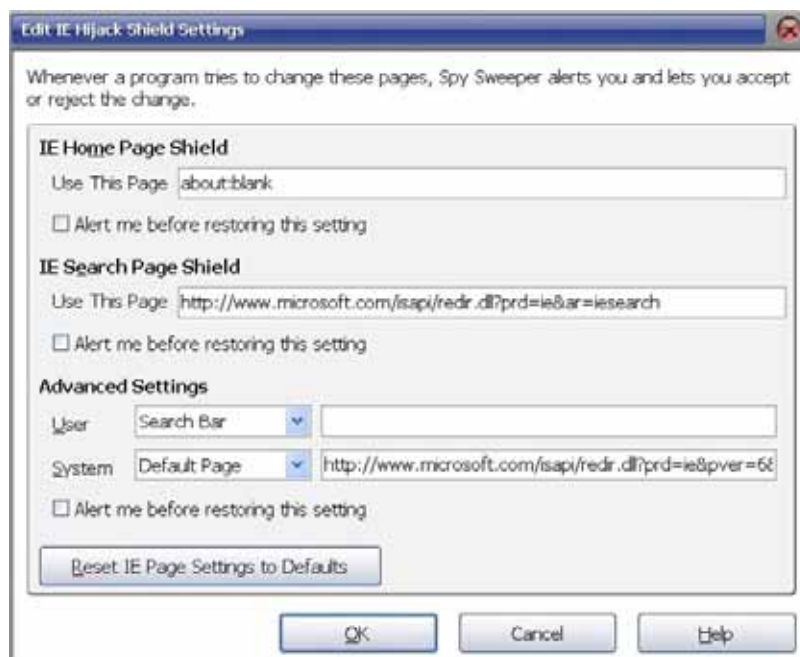


A Böngésző kiegészítő funkciók pajzs az internetes böngészőbe beépülő, automatikusan induló segédprogramok (browser helper objects, BHO) listáját figyeli és védi az engedély nélküli módosítástól. Beépülő segédprogram például az AcroIEHelper Library, amely a pdf-fájlok böngészőablakban történő megtekintését teszi lehetővé. Egyes reklámprogramok azonban szintén BHO-ként épülnek be a böngészőbe és kénytelen reklámokkal árasztják el a felhasználót.

Browser Helper Object (BHO) Shield	Böngészőbe beépülő programok pajzs Megvédi az IE-t az engedély nélküli módosítástól
Edit BHOs used by the Internet Explorer	Az Internet Explorer által használt BHO-k listájának szerkesztése A kipipált elemek az Internet Explorer indításakor automatikusan betöltődnek és működni kezdenek A BHO-k eltávolítása vagy letiltása a böngésző kiegészítő funkciók nem megfelelő működését és a rendszer instabillá válását eredményezheti! Ezt a funkciót csak szakértő felhasználók használják!



IE Hijack Shield Settings	IE Böngésző Eltérítés Pajzs beállítások
IE Home Page Shield Alert me before restoring this setting	IE Kezdőlap Pajzs beállításai Itt adhatja meg azt a kezdőlapot, melyet az IE induláskor betölt. Értesítsen, mielőtt visszaállítja ezt a beállítást Amikor egy kémprogram megpróbálja átállítani a kezdőlapot, a Spy Sweeper automatikusan visszaállítja azt. A négyzetet bejelölve a program mindig értesíti Önt, mielőtt visszaállítja a kezdőlapot.,
IE Search Page Shield Alert me before restoring this setting	IE Keresőlap Pajzs Itt állítható be az IE automatikusan használt keresőoldala. Értesítsen, mielőtt visszaállítja ezt a beállítást Amikor egy kémprogram megpróbálja átállítani a keresőlapot, a Spy Sweeper automatikusan visszaállítja azt. A négyzetet bejelölve a program mindig értesíti Önt, mielőtt visszaállítja a keresőlapot.
Advanced Settings Alert me before restoring this setting	Haladó beállítások A haladó beállítások az IE további automatikusan használt oldalainak beállítását teszi lehetővé. Ezen beállításokat az alapértelmezettekről csak biztos tudás birtokában változtassa meg. Értesítsen, mielőtt visszaállítja ezt a beállítást Ezek a beállításokat csakis a rendszer súlyos megfertőződése esetén használandók. Segítségükkel helyreállíthatók az Internet Explorer beállításai, amikor egy böngésző-hijacker program mélyen beépül abba.
User	A számítógép azon felhasználói alkalmazhatják ezeket a beállításokat, akiknek nincs rendszergazdai jogosultságuk a számítógép beállításainak a megváltoztatásához. A módosítások csakis az aktuális felhasználói profilt érintik és a teljes rendszerre vonatkozó beállításokkal szemben elsőbbséget élveznek.
System	Csak a számítógéphez rendszergazdai jogosultsággal rendelkező felhasználó módosíthatja. A változtatások minden felhasználói profilon érvényesek lesznek, kivéve, ha az adott felhasználó a saját profilját másképpen állítja be.
	IE oldalbeállítások visszaállítása alapértelmezettre Ennek a gombnak a megnyomásával az alapértelmezett beállítások hozhatók vissza.



6.3. A Windows Rendszer pajzs (Windows System)

A Windows Rendszer pajzs önmagában is többpontos védelmet nyújt.

Windows System Shields (Windows rendszerpajzsok)	
ActiveX Shield Only prompt action for known spyware items	ActiveX pajzs Csak az ismert kémprogramok esetén kérdezzen rá a végrehajtandó akcióra Észleli és eltávolítja azokat a támadókat, amelyek ActiveX vezérlőket használnak a településhez.
Alternate Data Stream (ADS) Execution Shield	Alternatív Adatfolyam Végrehajtási pajzs
Windows Messenger Shield	Windows Messenger Szolgáltatás pajzs Ez a pajzs nem befolyásolja a különböző online üzenetküldő és chatelő programok működését (pl. MSN Messenger, ICQ). A Windows Messenger az operációs rendszer egy szolgáltatása, melyet otthoni körülmények között nem használunk, ám sokszor spam üzenetek és felbukkanó reklámok továbbítója lehet – ezért alapértelmezésben ezt a pajzsot bekapcsolhatjuk. Amennyiben Ön a gépét vállalati környezetben használja, a pajzs bekapcsolása előtt kérdezze meg a rendszergazdát.

Critical Shields (kiemelt fontosságú pajzsok)	
Memory Shield	Memória pajzs
Spy Installation Shield Automatically quarantine items found by this shield	Kémprogram Település elleni pajzs Automatikusan helyezze karanténba az ezen pajzs által talált elemeket
Spy Communication Shield	Kémprogramok kommunikációját tiltó pajzs Letiltja az olyan weboldallal folytatott adatcserét, amelyek kémprogramot tartalmazhatnak.
Keylogger Shield	Billentyűzetfigyelők elleni pajzs A billentyűleütéseket naplózó és továbbító kémprogramok települését és működését akadályozza meg.



6.4. A Hosts Fájl pajzs (Hosts File)

A Windows rendszer bizonyos (általában a rendszergazda által előre megadott) internet neveket a hozzájuk tartozó IP címmel együtt egy hosts fájlban tárolja a könnyebb azonosíthatóság érdekében. A Hosts Fájl pajzs védi a Windows által automatikusan kezelt hosts fájl bejegyzéseit, illetve a hosts fájl lehetőségeit kiaknázva képes a legveszélyesebb reklámodalak blokkolására.

Common Ad Sites Shield	Legveszélyesebb reklámodalak blokkolása
Hosts File Shield	Hosts Fájl pajzs
Edit Hosts File	Hosts Fájl szerkesztése A Hosts Fájl bejegyzéseit csak kellő szakértelemmel szerkessze. A Spy Sweeper figyelemmel kíséri a bejegyzések változásait, és új, veszélyesnek ítélt elem bekerülésekor a listába azonnal figyelmeztetést ad. A megjelenő listában sárga táblán kis felkiáltó jellel jelzi a valószínűsíthető böngésző eltéréseket.



6.5. Az Indításkori Programok pajzs (Startup Programs)

Az Indításkori Programok pajzs folyamatosan figyeli és védi a Windows indításakor automatikusan induló programok listáját, és azonnal figyelmeztetést küld, mihamllyst egy új elemet észlel.

<p>Startup Shield Alert for only suspected spyware changes to startup items Alert for all startup item changes Ignore other Webroot products</p>	<p>Indításkori Programok pajzs Riasztás csak a kémprogramgyanús új elemek esetén Riasztás minden új elem esetén Más Webroot termékek kihagyása</p>
<p>Edit Startup Items</p>	<p>Indításkori Programok listájának szerkesztése A bejegyzéseket csak kellő szakértelemmel szerkessze, mert a változtatások akár a programok helytelen működéséhez és adott esetben a rendszer összeomlásához is vezethetnek! Ezt a funkciót csak szakértő felhasználók használják!</p>



Vigyázat! Az indításkori elemek szerkesztése némely esetben a rendszer instabilitásához vagy működésképtelenné válásához vezethet! Csak hozzáértők módosítsák ezeket az elemeket!

7. Beállítások (Options menü)

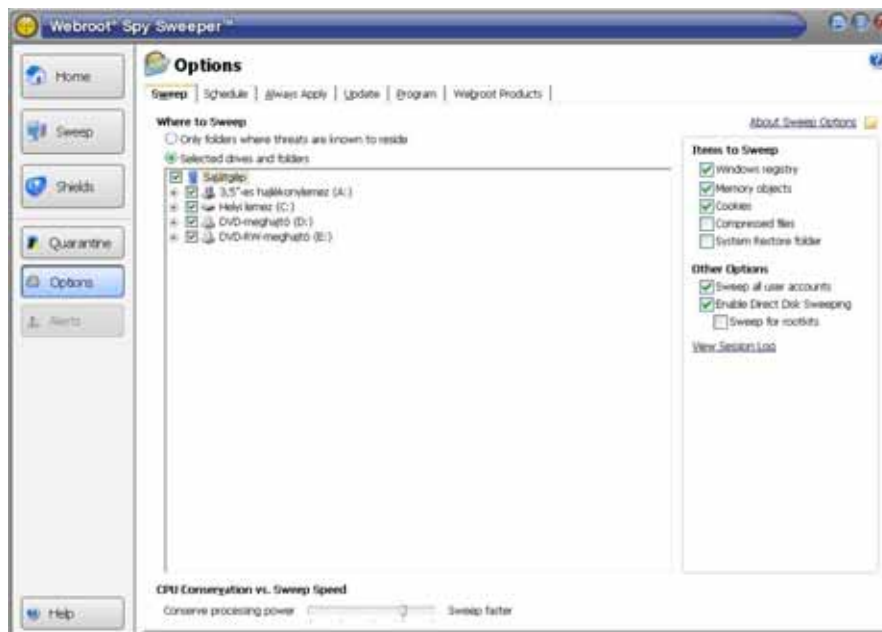
Az alábbi részben a Spy Sweeper egyes beállításait tekintjük át részletesen.

7.1. Sweep (Keresés)

A Spy Sweeper pajzsai folyamatosan védik rendszerét. A folyamatos kémprogram-definíciós adatbázis-frissítéseknek köszönhetően azonban a Spy Sweeper által ismert kémprogramok száma gyorsan növekszik. Így a folyamatos pajzs-védelem mellett Önnek lehetősége van bármikor kézi keresést is indítani.

Kézi keresések indítása heti gyakorisággal javasolt. Valójában a kézi kereséseket automatizálhatja is, így a Spy Sweeper magától elindítja azt a kért időpontban (lásd a [Schedule \(Keresés időzítése\)](#) fejezet).

Ez az almenü a program **kézi keresési beállításait** tartalmazza.



Where to Sweep (Keresési helyek)

- **Only folders where threats are known to reside (Csak az ismert kémprogram-mappák ellenőrzése)**

A Spy Sweeper képes intelligens módon csak az ismert kémprogram-mappákat ellenőrizni a gépen. Ez jelentősen meggyorsítja ugyan a kézi keresést, azonban természetesen biztonsági szempontból alacsonyabb hatékonyságú, mint a merevlemezek teljes vizsgálata. A magas fokú biztonság érdekében ezen beállítás mellett feltétlen javasolt egy heti rendszerességű, a teljes gépre kiterjedő keresés elvégzése, melyet a beépített időzítő segítségével automatizálhat (lásd a [Schedule \(Keresés időzítése\)](#) fejezet).

▪ **Selected drives and folders**

(A kiválasztott meghajtók és mappák ellenőrzése).

Az alatta lévő listában válasszuk ki az ellenőrizni kívánt merevlemez-meghajtóinkat és/vagy mappáinkat. A magas fokú biztonság érdekében javasolt az összes kiválasztása.

Items to Sweep (Keresési területek)	
Windows Registry	Rendszerleíró adatbázis ellenőrzése
Memory Objects	Memória ellenőrzése
Cookies	Internet sütit (cookie-k) ellenőrzése
Compressed files	Tömörített állományok ellenőrzése
System Restore folder	Rendszer-visszaállító mappa Javasolt ezt a funkciót bekapcsolni, hogy a Windows rendszer-visszaállítás által tárolt adatokból is kiirtsuk az esetlegesen bekerült kémprogramokat.
Other Options (egyéb lehetőségek)	
All User Accounts	Minden felhasználói fiók ellenőrzése
Enable Direct Disk Sweeping Sweep for rootkits	Közvetlen lemezellenőrzés bekapcsolása Rootkitek keresése. A rootkitek keresése lassítja az ellenőrzést, viszont jóval alaposabbá teszi azt
Do not Sweep System Resore Folder (...)	Rendszer-visszaállítási mappa kihagyása az ellenőrzésből

A kezelőpanel alján található **CPU Conservation vs. Sweep Speed** (Processzor erőforrás kímélése vagy nagyobb keresési sebesség) csúszkán beállítható, hogy kémprogram-ellenőrzéskor inkább kevesebb processzor-erőforrást foglaljon le a Spy Sweeper vagy végezzen gyorsabban. Előbbi akkor előnyös, ha keresés közben is dolgozni akarunk a számítógéppel. Utóbbi akkor, ha minél hamarabb túl szeretnénk lenni a kémprogram-ellenőrzésen.

Bal oldalon a lassabb, de erőforrásokat kímélő üzemmód (Conserve processing power – Kímélje a processzor erőforrásait), jobb oldalon a gyorsabb keresés állítható be (Sweep faster – Keressen gyorsabban).

CPU Conservation vs. Sweep Speed

Conserve processing power  Sweep faster

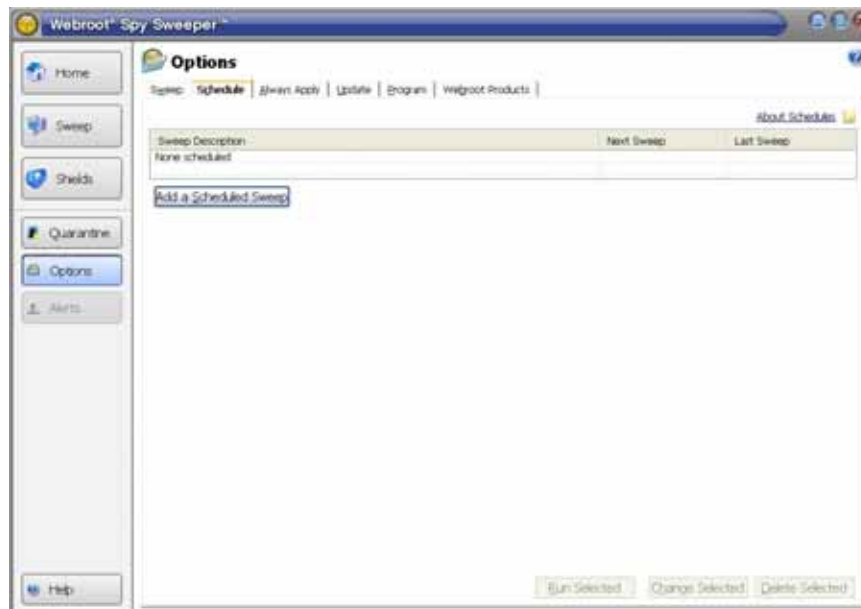
7.2. Schedule (Keresés időzítése)

Az időzítés funkció segítségével előre megadott beállításokkal rendszeresen hajthatunk végre a kézi kereséshez hasonló automatikus kémprogram-keresést.

Javasolt heti egy alkalommal teljes gépellenzőzést végrehajtani, vagyis az összes partíción lefuttatni a keresést.

A Spy Sweeper programban akár több időzített keresést is felvehetünk. Az időzített keresésekkel kapcsolatosan az utolsó részletig minden paraméter megadható. A keresés időzítésének lépései a következők (**a javasolt heti keresés beállításait az alábbi képernyőkivágásokon láthatja**):

Nyissa meg az **Options** >> **Schedule** almenüt, és nyomja meg az **Add Scheduled Sweep (Időzített keresés felvétele)** gombot!



Megjelenik a **Schedule Wizard (Időzítés varázsló)**.

Két lehetőség közül választhatunk:

Standard sweep (Standard keresés)

Ekkor a program az **Options** >> **Sweep** fülön beállított meghajtókat és mappákat fogja a megadott időben ellenőrizni..

Custom sweep (Testre szabott keresés)

Ekkor a felhasználó maga adhatja meg, hogy a program mely meghajtókat és mappákat ellenőrizze.

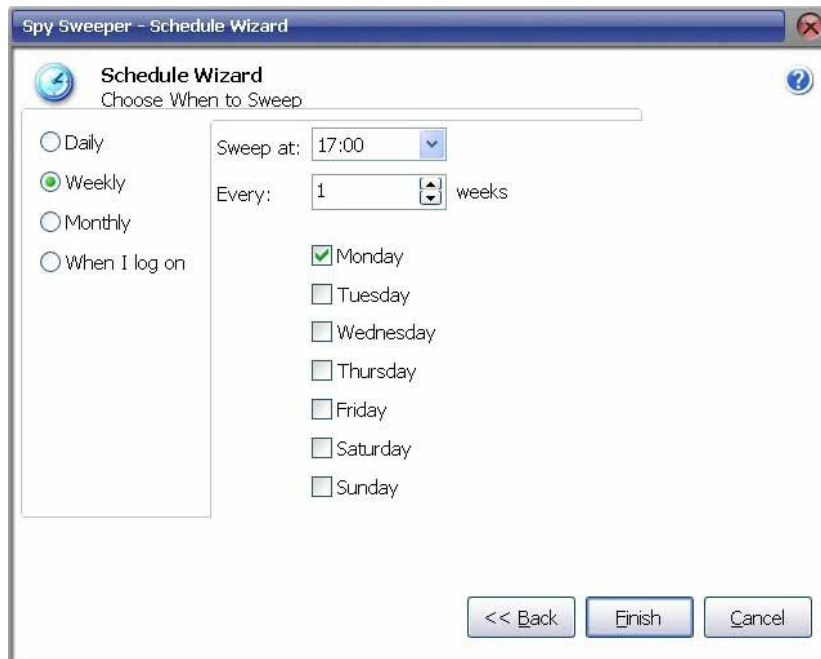


Ha a Standard sweep lehetőséget jelöltük be, akkor a következő ablak jelenik meg: **Choose when to sweep (Válassza ki, mikor történjen a keresés).**

Daily	Naponta
Weekly	Hetente
Monthly	Havonta
When I log on	Amikor bejelentkezek

Sweep at	Időpont megadása (óra:perc)
Every ... weeks	Minden ... héten
Monday, Tuesday, Wednesday, Thursday, Friday, Saturday, Sunday	Hétfő, kedd, szerda, csütörtök, péntek, szombat, vasárnap

A **Finish** gombra kattintva befejezi a Standard sweep beállítását.



Ha a **Custom sweep** (Testre szabott keresés) opciót választottuk, akkor először meg kell adnunk a keresés helyét.

Choose Where to Sweep (Válassza ki a keresési helyeket)

- **Only folders where threats are known to reside (Csak az ismert kémprogram-mappák ellenőrzése)**
A Spy Sweeper képes intelligens módon csak az ismert kémprogram-mappákat ellenőrizni a gépen. Ez jelentősen meggyorsítja ugyan a keresést, azonban – természetesen – biztonsági szempontból alacsonyabb hatékonyságú, mint a merevlemezek teljes vizsgálata. A magas fokú biztonság érdekében válasszuk a másik opciót (lásd képernyő-kivágás).

- **Selected Drives and Folders**
(A kiválasztott meghajtók és mappák teljes ellenőrzése)
Javasolt beállítás a magas fokú biztonság érdekében.



A **Next (Tovább)** gombra kattintva megjelenik a következő ablak: **Select Items to Sweep (Válassza ki az ellenőrizendő elemeket)**

Items to Sweep (Keresési területek)	
Windows Registry	Rendszerleíró adatbázis ellenőrzése
Memory Objects	Memória ellenőrzése
Cookies	Internet süтик (cookie-k) ellenőrzése
Compressed files	Tömörített állományok ellenőrzése
System Restore folder	Rendszer-visszaállító mappa Javasolt ezt a funkciót bekapcsolni, hogy a Windows rendszer-visszaállítás által tárolt adatokból is kiirtsuk az esetlegesen bekerült kémprogramokat.
Other Options (egyéb lehetőségek)	
All User Accounts	Minden felhasználói fiók ellenőrzése
Enable Direct Disk Sweeping Sweep for rootkits	Közvetlen lemezellenőrzés bekapcsolása Rootkitek keresése. A rootkitek keresése lassítja az ellenőrzést, viszont jóval alaposabbá teszi azt
Do not Sweep System Restore Folder (...)	Rendszer-visszaállítási mappa kihagyása az ellenőrzésből

A **Next (Tovább)** gombra kattintva megjelenik a következő ablak: **Choose when to sweep (Válassza ki, mikor történjen a keresés).**

Daily	Naponta
Weekly	Hetente
Monthly	Havonta
When I log on	Amikor bejelentkezek

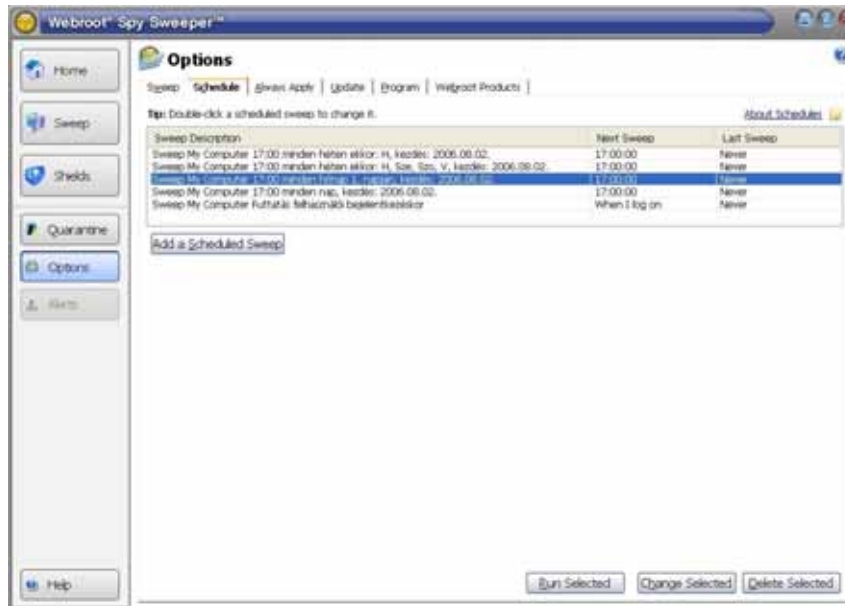
Sweep at	Időpont megadása (óra:perc)
Every ... weeks	Minden ... héten
Monday, Tuesday, Wednesday, Thursday, Friday, Saturday, Sunday	Hétfő, kedd, szerda, csütörtök, péntek, szombat, vasárnap

A **Finish** gombra kattintva befejezi a Customized sweep beállítását.



Fenti műveletek eredményeképpen az időzítesi ablakban látható lesz a létrehozott keresés.

A létrehozott időzített keresési feladatokat azonnal lefuttathatjuk (**RUN SELECTED**) gomb, megváltoztathatjuk (**CHANGE SELECTED**) gomb vagy ki is törölhetjük (**DELETE SELECTED**).



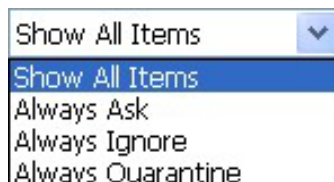
Amennyiben egy keresés idejét (például a gép kikapcsolása miatt) elvettük, és az nem futott le, a Spy Sweeper figyelmeztetést küld. Ekkor a keresést kijelölve két lehetőségünk van:

Sweep Now	Keresés most Elindítja a kihagyott időzített keresést.
Skip All Sweeps	Keresés(ek) kihagyása Mégsem futtatjuk le a kihagyott időzített keresést.

7.3. *Always Apply (Mindig ez történjen)*

Amennyiben a Spy Sweeper már valaha is talált kémprogramot a gépén, úgy itt egy listában láthatja azokat. A „*Mindig ez történjen*” almenü segítségével megadhatja, hogy mi történjen a megtalált kémprogramokkal vagy kémprogram jellegű bejegyzésekkel/állományokkal.

A legördülő menüben a lista megjelenítésének különböző szűrési beállításait adhatja meg:

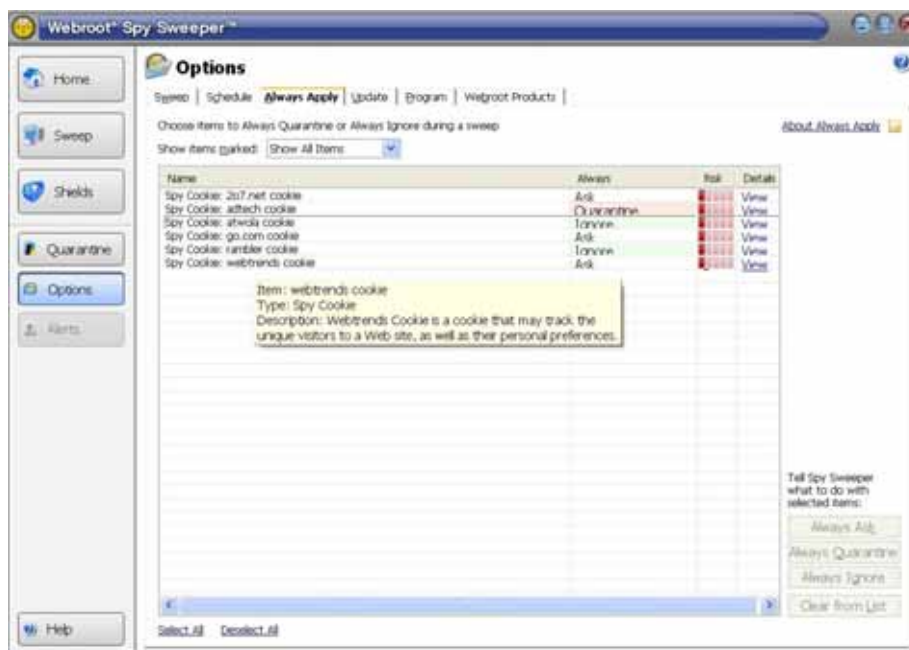


Show All Items	Mind kijelölése A listán szereplő összes elem mutatása.
Always Ask	Mindig kérdezzen rá Azoknak az elemeknek a mutatása, amelyeknél a „ <i>Mindig kérdezzen rá</i> ” utasítás van beállítva. .
Always Ignore	Mindig hagyja figyelmen kívül Azoknak az elemeknek a mutatása, amelyeknél a „ <i>Mindig hagyja figyelmen kívül</i> ” utasítás van beállítva.!
Always Quarantine	Mindig helyezze karanténba Azoknak az elemeknek a mutatása, amelyeknél a „ <i>Mindig helyezze karanténba</i> ” utasítás van beállítva..

Az egyes elemek fölé mozdítva a kurzort, kisablakban jelenik meg az adott elem rövid leírása, angolul. A következő lehetőségek közül választhat.

Select All	Mind kijelölése Alapértelmezés szerint egyetlen elem sincs kijelölve. Ezzel a gombbal kijelölheti az összeset.
Deselect All	Minden kijelölés megszüntetése Ezzel a gombbal törölheti az összes kijelölést.
Always Ask	Mindig kérdezzen rá Segítségével a listából kiválaszthatja azokat az elemeket, melyekre vonatkozóan azt szeretné, hogy a Spy Sweeper találat esetén mindig kérdezzen rá, hogy mi történjen velük.
Always Quarantine	Mindig helyezze karanténba Segítségével a listából kiválaszthatja azokat az elemeket, melyeket szeretné, ha a Spy Sweeper minden egyes későbbi kereséskor megerősítés nélkül, automatikusan törölne és karanténba helyezne.
Always Ignore	Mindig hagyja figyelmen kívül Az ezzel a gombbal kiválasztott elemeket a Spy Sweeper minden kereséskor figyelmen kívül hagyja. Csak akkor jelölje ki bármelyik elemet a figyelmen kívül hagyásra, ha biztos abban, hogy az adott elem ártalmatlan!
Clear from List	Távolítsa el a listáról Törli a kijelölt elemet a listáról. Az adott esetben a Spy Sweeper nem tesz vele semmit, ám a későbbi keresésekkor ismét fel fogja tenni a találati listára.

NE VÁLASSZA KI EGYETLEN ELEMET SEM ARRA, HOGY A PROGRAM MINDIG MEGTARTSA AZT, HACSAK NINCS MEGGYŐZŐDVE AZ ELEM VALÓBAN ÁRTALMATLAN VOLTÁRÓL!



7.4. Update (Frissítés)

A következő fülön a program frissítése hajtható végre.

<p>Last updates Spyware definitions last updated: 2006.08.14.</p>	<p>Legutóbbi frissítés A kémprogram-definíciók utoljára 2006.08.14-én voltak frissítve.</p>
<p>Auto-update Automatically check for Spy Sweeper updates Automatically download spyware definitions if available</p>	<p>Automatikus frissítés Automatikusan ellenőrzi, hogy vannak-e Spy Sweeper frissítések. Automatikusan letölti a kémprogram- definíciókat.</p>
<p>Update now Check for updates to the Spy Sweeper program and spyware definitions. Please note: Updating Spy Sweeper does not extend your subscription.</p>	<p>Frissítsen most A Spy Sweeper program és kémprogram- definíciós adatbázisának frissítése. Figyelem! A Spy Sweeper frissítése nem hosszabbítja meg a licencidőszakot!</p>
<p>Update Spy Sweeper</p>	<p>A frissítést indító gomb.</p>



Ha azonnal szeretné a programot és a kémprogram-definíciós adatbázist frissíteni, nyomja meg az [Update Spy Sweeper](#) (**Spy Sweeper frissítése**) gombot.

Ekkor a program automatikusan ellenőrzi és letölti a kémprogram-adatbázis frissítéseinek elérhetőségét, letölti azokat és megnyit egy internet-böngésző ablakot, ahol a gyártó weboldalán ellenőrizhető az elérhető legfrissebb programverzió száma. Ha ez újabb, mint a számítógépen futtatott verzióé, akkor az újabb változat a weboldalról letölthető a

[Free Update Now](#) gombra kattintva.

Amennyiben a Spy Sweeper nem talál újabb elérhető verziót, a kezelőpanelen a következő szöveggel értesíti Önt:

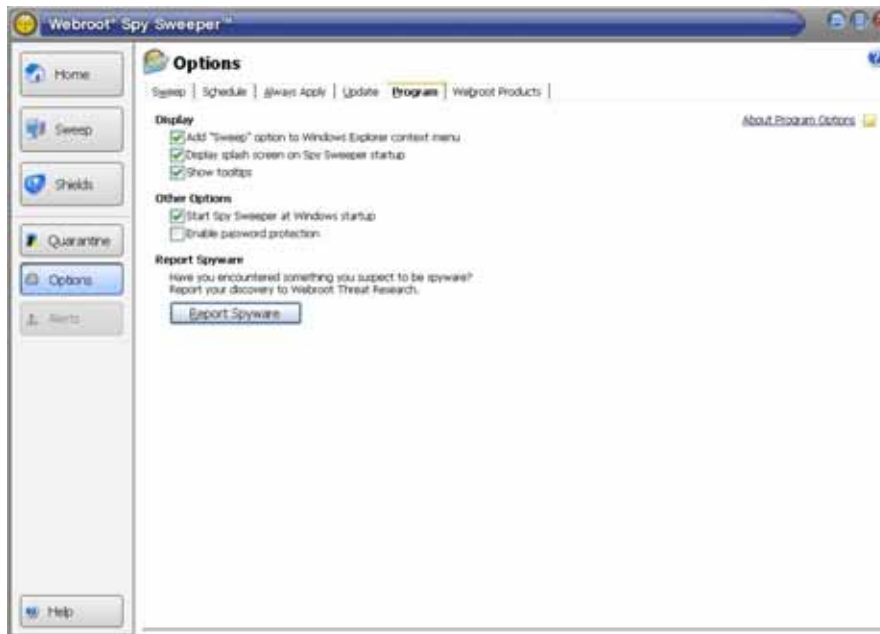
Congratulations! You've got the latest version of Spy Sweeper. Please visit us periodically to check for new product releases.

=

Gratulálunk! Ön a Spy Sweeper legfrissebb verziójával rendelkezik. Kérjük, rendszeresen látogasson el hozzánk, hogy ellenőrizze, melyik a legújabb programverzió.

7.5. Program Options (Program Beállítások)

Ez az almenü tartalmazza a program alapvető beállításait, melyek a következők:



Display (megjelenítés)	
Add Sweep option to Windows Explorer Context Menu	Keresési menüpont hozzáadása a Windows Explorer előbukkanó menüjéhez Ezzel a beállítással egy SWEEP FOR SPYWARE menüpontot adhat hozzá a Windows azon felbukkanó rendszermenüjéhez, mely az egyes meghajtók és mappák ikonjain jobb gombra lesz látható. A menüpontot kiválasztva kémprogram-ellenőrzés hajtható végre az adott meghajtó vagy mappa tartalmán.
Display Splash Screen	Bejelentkező képernyő mutatása Engedélyezi a Spy Sweeper indításkori bejelentkező képernyőjének megjelenését.
Show Tooltips	Előugró üzenetek megjelenítése A program egyes kezelőelemeire mozgatva az egeret az adott elemmel kapcsolatban rövid szöveges segítséget mutat meg.
Other Options (egyéb lehetőségek)	
Start Spy Sweeper at Windows Startup	Automatikus indítás a Windows indításakor
Enable Password Protection	Beállítások jelszavas védelme Az itt megadott jelszóval levédheti beállításait.

<p>Report Spyware</p>	<p>Kémprogram küldése a fejlesztőknek Ezzel a funkcióval az Ön által esetlegesen kémprogramnak tartott állományokat jelentheti a Spy Sweeper fejlesztőinek.</p>
-----------------------	--

7.6. Webroot Products (A Webroot további termékei)

Az utolsó almenüben a Webroot Software további termékei és az ezek gyártói oldalára mutató linkek találhatóak meg.



8. Kézi kémprogram-keresés (Sweep for Spyware menü)

A Spy Sweeper egyik legfontosabb funkciója a kézzel indítható kémprogram-keresés. A folyamat három lépésből áll: **Sweep>>Quarantine>>Summary** (Keresés>>Karantén>>Összefoglaló), amit a keresési ablakban a Spy Sweeper a következőképpen összegez:

<p>Step 1: Search for Spyware Spy Sweeper searches your computer for spyware</p>	<p>1 lépés: Kémprogramok keresése A Spy Sweeper átvizsgálja a számítógépet.</p>
<p>Step 2: Quarantine Threats You select what to do with found items.</p>	<p>2. lépés: A találatok karanténba helyezése Ön megadja, hogy mi történjen a talált elemekkel.</p>
<p>Step 3: Sweep Complete Spy Sweeper summarizes the action you designated for each item found.</p>	<p>3. lépés: A keresés kész A Spy Sweeper összegzi, hogy Ön milyen műveleteket jelölt ki az egyes találatok számára.</p>

Spyware Definitions (Kémprogram-definíciók) zöld színű pipa jelenik meg mellette, ha a kémprogram-adatbázis friss, piros x akkor, ha elavult.

A kezelőpanel jobb oldalán láthatók az aktuális keresési beállítások (**Active Sweep Options**), melyeket a **Change Sweep Options** (Keresési beállítások módosítása) linkre kattintva, az **Options>>Sweep** ablakban tud módosítani. (Lásd: [Sweep \(Keresés\) alfejezet](#) a **Beállítások** fejezetben.)

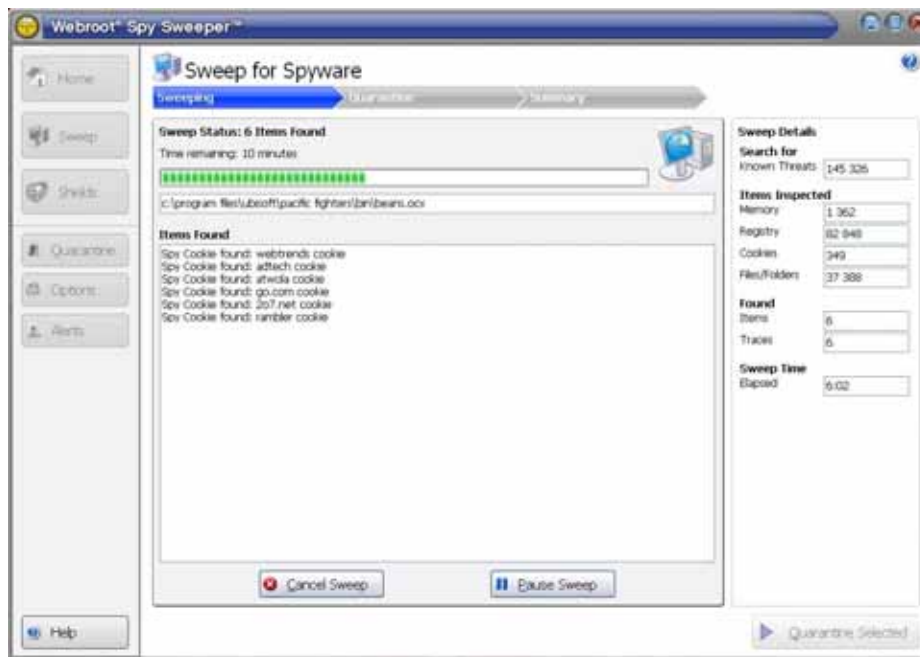


8.1. Keresés elindítása

A keresést a **Start Sweep** gombbal indíthatjuk és menetét folyamatosan nyomon követhetjük. A szaggatott, zöld kijelző sáv grafikusán mutatja meg, hogy hol tart a kémprogram-ellenőrzés, emellett a Sweep Details mezőben részletes, számszerű kimutatást is találunk, az alábbiak szerint:

Search for Known Threats	Az aktuálisan a kémprogram-adatbázisban található definíciók száma
Items inspected (Megvizsgált elemek)	
Memory	Megvizsgált memóriaelemek száma
Registry	Megvizsgált rendszerleíró-adatbázis elemek száma
Cookie	Megvizsgált internetes sütik (cookie-k) száma
Files/Folders	Megvizsgált fájlok/mappák száma
Found (Találatok)	
Items Found	Talált elemek (kémprogramok) száma
Traces Found	Talált kémprogram-nyomok száma Egy-egy kémprogram akár több helyre is bejegyezheti magát. A mező ezek számát mutatja meg.
Sweep Time (Keresési idő)	
Elapsed	A keresési időből eltelt

A talált kémprogramok nevét a program már keresés közben megjeleníti.



A **Cancel Sweep** gombbal leállíthatjuk, a **Pause Sweep** gombbal ideiglenesen szüneteltethetjük a kémprogram-ellenőrzést. Szüneteltetéskor a Pause Sweep gombot a **Resume** váltja fel: erre kattintva folytatódik a keresés.

Ha keresés közben a Cancel Sweep gombra kattintunk, a program megerősítést kér a keresés leállításáról. Választásunkat a **YES** gombbal erősíthetjük meg, ekkor a keresés leáll.



8.2. Keresés eredménye

A keresés eredményeképpen két eshetőség létezik:

A Spy Sweeper

- nem talált kémprogramot a gépen
- talált kémprogramot a gépen

Amennyiben a Spy Sweeper nem talált kémprogramot a gépen, a keresési ablak alján a

Congratulations!

No spyware was found on your computer.

Remember to update Spy Sweeper and sweep your computer weekly to keep your computer free from spyware.

=

Gratulálunk!

A gépen kémprogram nem található.

Ne feledje frissíteni a Spy Sweeper-t és hetente lefuttatni egy keresést, hogy megóvja számítógépét a kémprogramoktól.

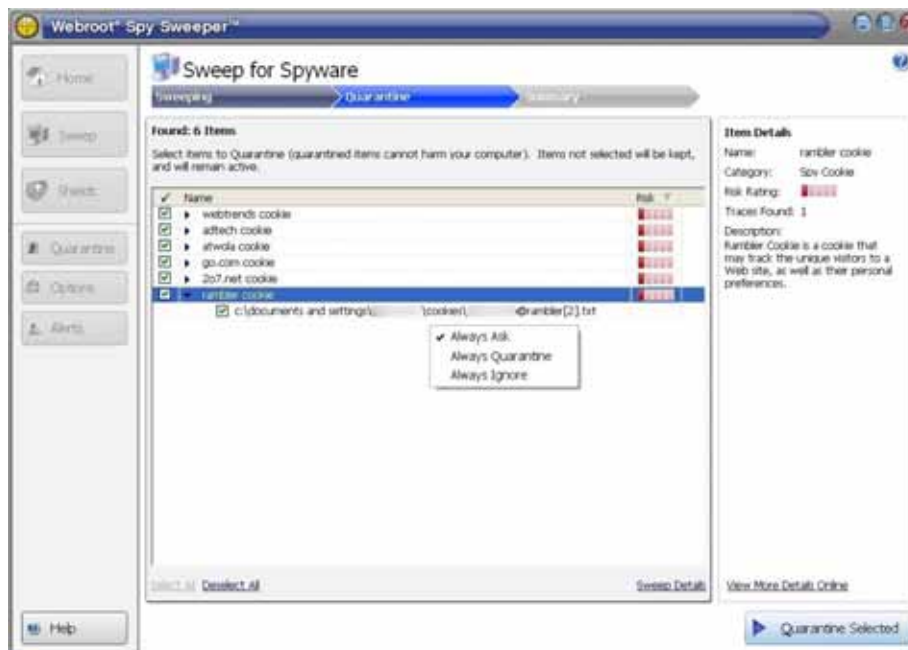
szöveggel értesíti Önt.



8.3. Kémprogramok eltávolítása

Amennyiben a Spy Sweeper **talált kémprogramokat** a keresés közben, úgy azok eltávolítása előtt megmutatja a találati listát, és megerősítést kér a tényleges eltávolításról.

A találatok számát felirat melletti számok mutatják.



Az eltávolított fájlok és bejegyzések minden esetben a karanténba kerülnek (lásd [A Karantén használata](#) fejezet), ahonnan később visszaállíthatók, vagy véglegesen törölhetők.

A megjelenő lista részletesen megmutatja minden megtalált elem nevét, illetve a találat helyét. Jobb oldalon rövid leírást kapunk az adott elem tulajdonságairól (**Item Details**), a jobb gombbal kattintva megjelenő kisablak pedig megmutatja, hogy az elem **Always Ask** (Mindig kérdezzen rá), **Always Quarantine** (Mindig helyezze karanténba) vagy **Always Ignore** (Mindig hagyja figyelmen kívül) műveletre van-e kijelölve. (Amennyiben korábban már előfordult a számítógépünkön.) Egyben lehetőségünk van megváltoztatni az eltávolítandó elemek kijelölését.

Alapértelmezésben minden elem eltávolítandó, azaz törlendő és karanténba helyezendő.

BÁRMELY ELEM KIJEJELÉSÉT CSAK AKKOR VÁLTOZTASSA MEG, AMENNYIBEN BIZTOS ANNAK ÁRTALMATLAN MIVOLTÁBAN!

Az egyes elemekre állva a **View More Details Online (Részletek megtekintése online)** link segítségével az adott elemről részletes információkat kaphat.

A kijelölt elemek eltávolításának folytatásához nyomja meg a **Quarantine Selected (Kijelöltek karanténba helyezése)** gombot!

Az eltávolítási folyamat végén a Spy Sweeper információkat jelenít meg az utolsó kereséskor megtalált és eltávolított elemekről.

Finished!

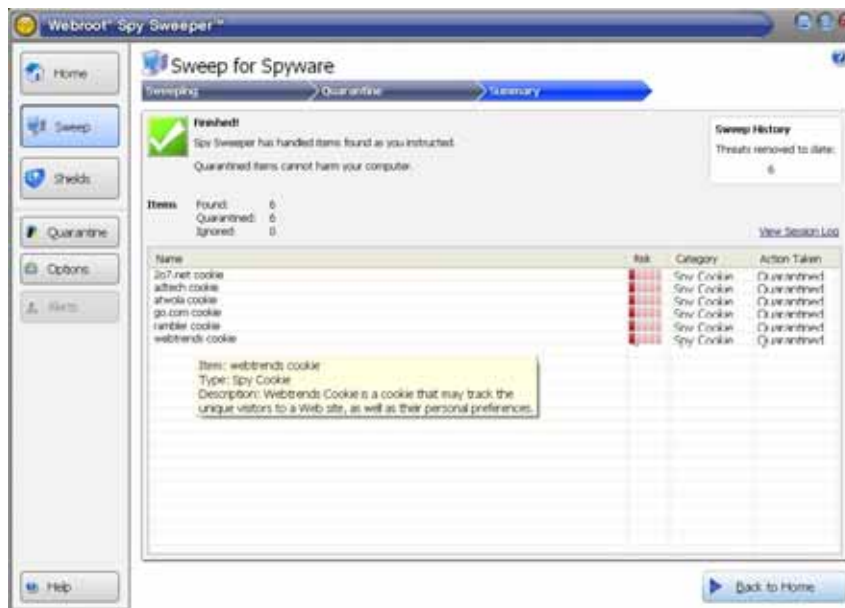
**Spy Sweeper has handled items found as you instructed.
Quarantined items cannot harm your computer.**

=

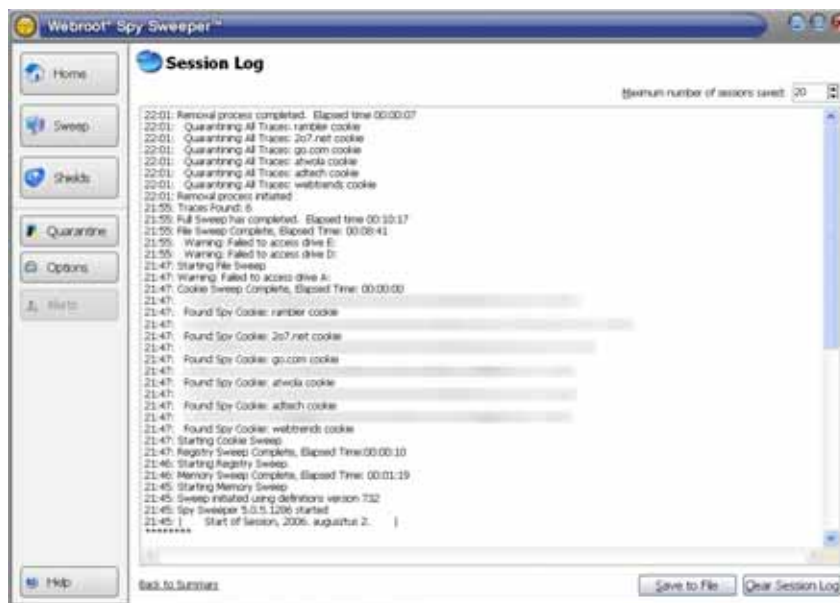
Kész!

**A Spy Sweeper az Ön instrukciói szerint kezelte a talált elemeket.
A karanténba helyezett elemek nem veszélyeztetik a számítógépet.**

Found	Talált elemek (kémprogramok) száma
Quarantined	Karanténba helyezett elemek (kémprogramok) száma
Ignored	Figyelmen kívül hagyott elemek (kémprogramok) száma Az eltávolítás során hátra hagyott elemek száma.
Sweep History (Keresés összegzése)	
Traces removed to date	A program telepítése óta eltávolított kémprogram-nyomok száma



A **Back to Home (Vissza a főablakra)** gombra kattintva a Spy Sweeper főablakához jutunk. A **View Session Log (Keresési napló megtekintése)** link megnyitja a naplót, amely részletesen, időbontásban mutatja meg a keresés során elvégzett műveleteket.



9. A Karantén használata (Quarantine menü)

A Spy Sweeper a megtalált és eltávolított kémprogramokat és bejegyzéseiket minden esetben a karanténba helyezi.

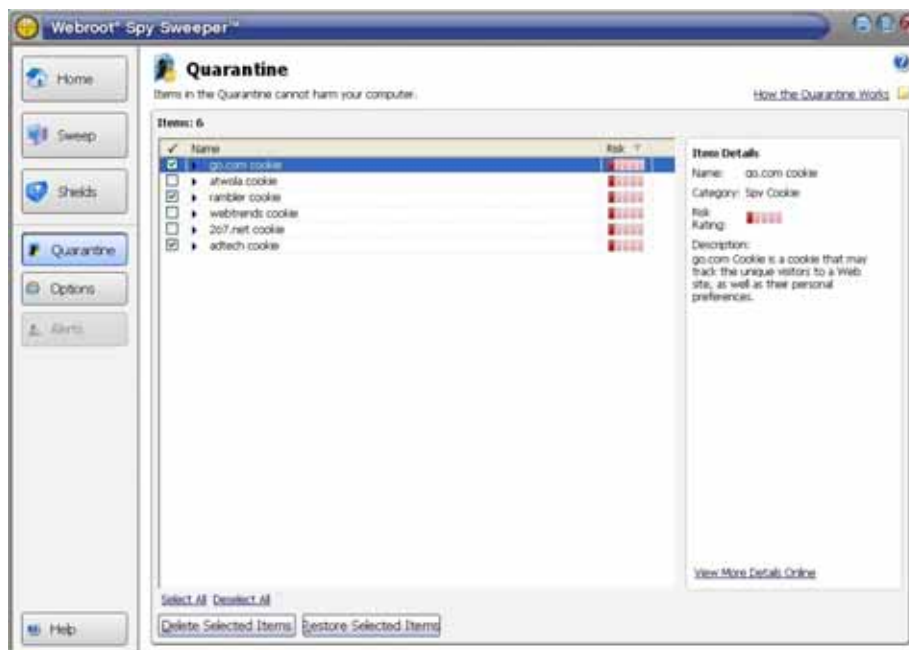
A karanténban található elemekről részletes információkat kaphatunk:

- megnézhetjük, mely helyeken voltak a fájljaik/bejegyzéseik,
- rövid leíró magyarázatot olvashatunk róluk,
- szükség esetén visszaállíthatjuk mind a fájlokat, mind a bejegyzéseket, vagy
- véglegesen törölhetjük őket.

9.1. **Elemek/nyomok visszaállítása vagy törlése**

- Jelöljük ki a sor eleji kis négyzettel a visszaállítandó elemet/nyomot!
- Nyomjuk meg a **Restore Selected Items (Kijelölt Elemek Visszaállítása)** vagy a **Delete Selected Items (Kijelölt Elemek Végleges Törlése)** gombot!

Select All	Mind kijelölése
Deselect All	Minden kijelölés megszüntetése
Delete Selected Items	A kijelölt elemek végleges törlése
Restore Selected Items	A kijelölt elemek visszaállítása
View More Details Online	Részletek megtekintése online Az éppen kijelölt kémprogramról részletes információkat tekinthet meg a Webroot internetes tudásbázisában.



10. Személyes tűzfal melletti használat

Amennyiben Ön személyes tűzfalat is használ a gépén, a tűzfaltól függően az alábbi beállításokat kell elvégeznie az adatbázis-frissítések, és a helyes működés érdekében:

1. Állítsa be a tűzfal szoftverben a Webroot programmappában (alapértelmezésben **C:\Program Files\Webroot\Spy Sweeper**) található **SpySweeper.exe** programot úgy hogy az fogadni tudja az internetről a frissítéseket HTTP protokollon keresztül (TCP 80-as porton).
2. Amennyiben a tűzfalszoftver támogatja a nyitott folyamatok* ellenőrzését, állítsa be kivételezettnek a Webroot programmappából a **SPYSWEEPER.EXE** és **WRSSDK.EXE** programokat, vagy kapcsolja ki a tűzfal e funkcióját.

Például az Agnitum Outpost Tűzfal esetében ezt a beállítást a **Beállítások >> Alkalmazás >> Nyitott folyamatok** gomb segítségével érheti el.

(* Nyitott folyamatok ellenőrzése=olyan programok internet-hozzáféréseinek szabályozása, melyek más programok memóriáját módosítják.)

Köszönjük, hogy a Spy Sweeper-t választotta!

(C) 2006. AVSEC / Nollex Nemzetközi Kft. – Webroot Magyarországi Disztribúció

www.spysweeper.hu

www.avsec.hu